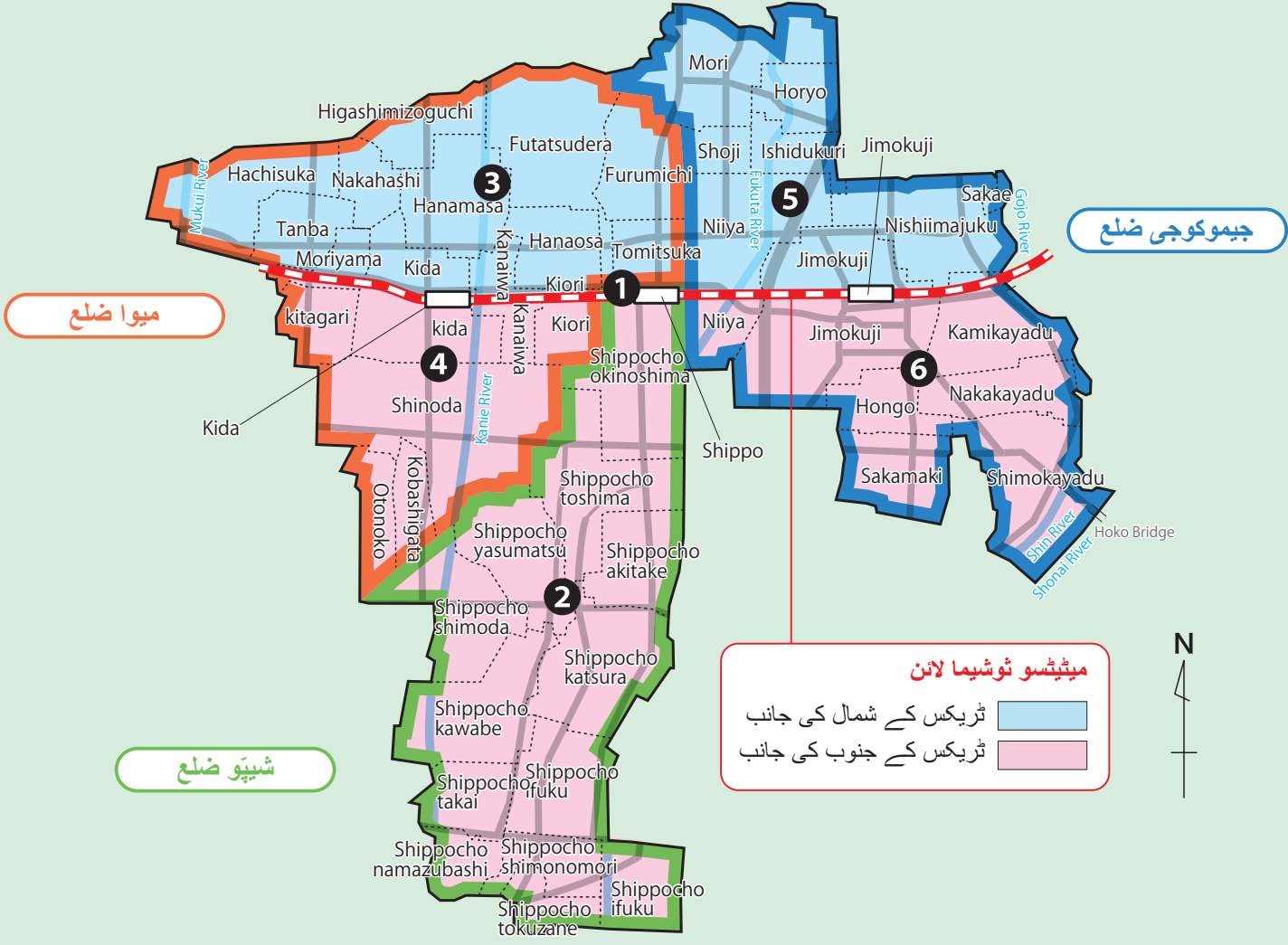


اما سٹی کے مکینوں کے ذریعہ پیدا کردہ کوڑا اما سٹی کے ذریعہ اٹھایا جاتا ہے۔ آپ کے لیے اما سٹی کے ذریعہ مقرر کردہ کوڑے کے تہیلوں، اٹھانے والے دن، اور چھٹی کے طریقے سے متعلق اصولوں پر عمل کرنا ضروری ہے۔
جس کوڑے کے لیے ان اصولوں پر عمل نہیں کیا جاتا اسے نہیں اٹھایا جائے گا۔
اگر آپ کا کوڑا نہیں اٹھایا جاتا ہے تو، آپ اپنے پڑوسیوں کے لیے زحمت کا سبب بنیں گے۔



● کوڑا اٹھانے کا ضلع وار نظام الاوقات

جیموکوجی ضلع		میوا ضلع		شیپو ضلع		
ٹریکس کے جنوب کی جانب	ٹریکس کے شمال کی جانب	ٹریکس کے جنوب کی جانب	ٹریکس کے شمال کی جانب	ٹریکس کے جنوب کی جانب	ٹریکس کے شمال کی جانب	سرحد: میٹیسو توشیما لائن
6	5	4	3	2	1	ضلع نمبر
برہفتے منگل اور جمعہ کو	برہفتے پیر اور جمعرات کو	برہفتے منگل اور جمعہ کو	برہفتے پیر اور جمعرات کو	برہفتے منگل اور جمعہ کو	برہفتے پیر اور جمعرات کو	آتش گیر کوڑا کوڑا اٹھانے والے دن براہ کرم صبح 8:30 بجے تک کوڑا باہر رکھ دیں۔
برہفتے بدھ کو						پلاسٹک والا کوڑا کوڑا اٹھانے والے دن براہ کرم صبح 8:30 بجے تک کوڑا باہر رکھ دیں۔
برہفتے کے تیسرے (3) سنیچر کو	برہفتے کے دوسرے (2) سنیچر کو	برہفتے کے تیسرے (3) سنیچر کو	برہفتے کے دوسرے (2) سنیچر کو	برہفتے کے تیسرے (3) سنیچر کو	برہفتے کے دوسرے (2) سنیچر کو	غیر آتش گیر کوڑا کوڑا اٹھانے والے دن براہ کرم صبح 8:30 بجے تک کوڑا باہر رکھ دیں۔
برہفتے کے چوتھے (4) بدھ کو		برہفتے کے تیسرے (3) بدھ کو		برہفتے کے دوسرے (2) بدھ کو		قابل باز احیاء کوڑا کوڑا اٹھانے والے دن براہ کرم صبح 9:00 بجے تک کوڑا باہر رکھ دیں۔

* غیر آتش گیر کوڑا مہینے میں ایک بار اٹھایا جاتا ہے۔

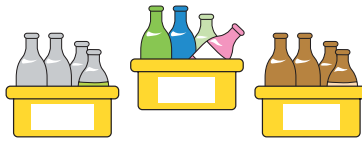
گھریلو کچرے کی چھٹی کا جدول

اٹھائے جانے والے آئٹمز	کوڑا
<p>● غذائی مادوں کو ضائع کرنے سے قبل اس کے مائع کو پوری طرح نکال دیں۔</p> <p>● دھاردار کچرا جیسے کہ بانس کی کھچویوں کو ضائع کرنے سے قبل کاغذ وغیرہ میں لپیٹ دیں۔</p> <p>● قابل ضائع ڈائریز کے فضلے کو ٹوائلٹ میں بہا دیں۔</p> <p>● بے کار تیل جیسے کہ کھانا پکانے والے تیل کو کاغذ یا کپڑے میں جذب کر دیں۔</p> <p>● جڑے/سوتی مصنوعات، گدے، روئی بھرے کھلونے، جوتے، وغیرہ۔</p> <p>● ہودے اور لکڑی کی اشیاء، تھوڑی مقدار میں پیڑ کی ٹہنیاں، گھاس اور پتے</p> <p>● کاغذی ردی، ٹشو پیپر، قابل ضیاع ڈائریز، صفائی والی اشیاء، وینائل کی پرت والا کاغذ، سگریٹ، وغیرہ۔</p> <p>● کچن کا کوڑا، غذائی کچرا، باقی ماندہ غذا، پھلوں کا چھلکا، استعمال شدہ چائے کی پتی، خول، وغیرہ۔</p>  <p>گندے (بہت معمولی بھی) پلاسٹک کنٹینرز/پیکجنگ جن پر ♻️ کی علامت ہو</p> <p>● ٹیویز</p> <p>● ترے</p> <p>● پلاسٹک کے تھیلے</p> <p>● بوتل</p> <p>● پیالیاں/پیکس</p> <p>● بے کار پلاسٹک کا کچرا جس میں شیشہ، چینی مٹی کے برتن، دھات، یا ربر شامل نہ ہوں</p> <p>● ریفریجریٹس</p> <p>● وینائل بوٹس</p> <p>● سنتھیک رال والے پروڈکٹس</p> <p>● نیٹس</p> <p>● ٹیپ</p> <p>● کیسٹ ٹیپس</p> <p>● وڈیو کیسٹ ٹیپس</p>	<p>کوڑا</p> <p>آتش گیر کوڑا</p> <p>آتش گیر اشیاء کے لیے اما سٹی کا مقررہ کردہ کوڑے کا تھیلا</p> <p>براہ کرم اسٹور کی فہرست چیک کریں۔</p>
<p>صاف پلاسٹک کنٹینرز/پیکجنگ جن پر ♻️ کی علامت ہو</p> <p>● ترے</p> <p>● پیکجنگ فلم</p> <p>● پلاسٹک کے تھیلے</p> <p>● پولیسٹیرین</p> <p>● پیالیاں/پیکس</p> <p>● ڈھکن</p> <p>براہ کرم اسٹور کی فہرست چیک کریں۔</p>	<p>پلاسٹک والا کوڑا</p> <p>پلاسٹک والے کچرے کے لیے اما سٹی کا مقررہ کردہ کوڑے کا تھیلا</p> <p>براہ کرم اسٹور کی فہرست چیک کریں۔</p>
<p>شیشہ، چینی مٹی کے برتن، دھاتی آئٹمز، ربر کی مصنوعات، اور درج ذیل پر مشتمل کوڑا</p> <p>● دیگر چھوٹے موٹے سامان، سونی، ریزر، پاکٹ وارمرز، المونیم فوائل، خشکندہ اشیاء، تھرمائیٹرز وغیرہ۔</p> <p>● سونیوں، ریزر، چھریوں، اورناک چھڑوں جیسے شیشے کو ضائع کرنے سے قبل کاغذ وغیرہ میں لپیٹ دیں۔</p> <p>● چھوٹے ساز کے بجلی کے آلات</p> <p>● اسٹیٹری</p> <p>● کھلونے</p> <p>● دھاتی مصنوعات</p> <p>● شیشہ اور چینی مٹی کے برتن</p> <p>* حادثات کو روکنے کے لیے، اسپرے/گیس کے کنسٹر، خشک بیٹریوں اور لائٹروں کو قابل باز احياء کوڑے کے طور پر ضائع کریں، غیر آتش گیر کوڑے کے طور پر نہیں۔</p> <p>* کمپیوٹر اور ایسی مصنوعات جو گھریلو آلات کے بازاہیاء کے قانون کے تحت آتی ہیں (چار قسم کے گھریلو الیکٹرانک آلات) نہیں اٹھائے جاتے۔</p> <p>براہ کرم اسٹور کی فہرست چیک کریں۔</p>	<p>غیر آتش گیر کوڑا</p> <p>غیر آتش گیر اشیاء کے لیے اما سٹی کا مقررہ کردہ کوڑے کا تھیلا</p> <p>براہ کرم اسٹور کی فہرست چیک کریں۔</p>

کوڑا

اٹھائے جانے والے آئٹمز

- ڈھکن ہٹا دیں۔
- ضائع کرنے سے قبل انہیں پوری طرح خالی کر دیں۔
- کاسمیٹک کی خالی بوتلیں ضائع کی جاسکتی ہیں۔
- ٹوٹی ہوئی بوتلوں، گلاس، اور چینی مٹی کے برتنوں کو غیر آتش گیر کوڑے کے طور پر ضائع کریں۔



بوتلیں



- اس علامت والی اشیاء
- ضائع کرنے سے قبل انہیں پوری طرح خالی کر دیں۔
- کسی بھی جسمات کی اشیاء ضائع کی جاسکتی ہیں۔
- المونیم کے کنستروں اور اسٹیل کے کنستروں کو ایک ہی تھیلے میں ڈالیں۔
- ان چیزوں کے ڈھکن کو بھی جوں کا توں ضائع کیا جاسکتا ہے۔



کنستر



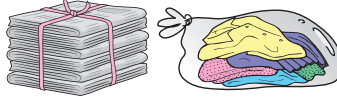
- اس علامت والی اشیاء
- ڈھکن ہٹا دیں۔
- کاغذی لیبلز کو بھی جوں کا توں ضائع کیا جاسکتا ہے۔
- ضائع کرنے سے قبل انہیں پوری طرح خالی کر دیں۔



پلاسٹک کی بوتلیں PET

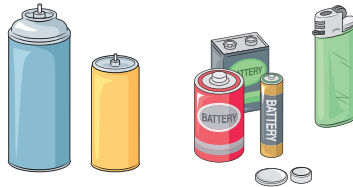
- استعمال شدہ کاغذوں کا بنٹل رسی کو آر پار جوڑ کے نشان کی طرح باندھ کر بنائیں یا انہیں پلاسٹک کے تھیلے میں رکھیں (کسی بھی رنگ کے)۔
- استعمال شدہ کپڑوں کو پلاسٹک کے تھیلے میں رکھیں (کسی بھی رنگ کے)۔

اخبارات، رسائل، دفقی، دودھ کے کارٹن، وغیرہ۔ کپڑے، تولیے، کمبل وغیرہ۔



استعمال شدہ کاغذ استعمال شدہ کپڑے

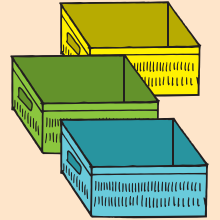
- اسپرے/گیس کے کنستروں اور لائٹروں کو ضائع کرنے سے قبل پوری طرح استعمال کر لیں۔
- کنستر میں سوراخ کرنا ضروری نہیں ہے۔



اسپرے/گیس کے کنستر خشک سیل والی بیٹریاں لائٹرز

- حادثات کو روکنے کے لیے، انہیں غیر آتش گیر کوڑے کے طور پر ضائع نہ کریں۔

قابل باز احیاء کوڑا

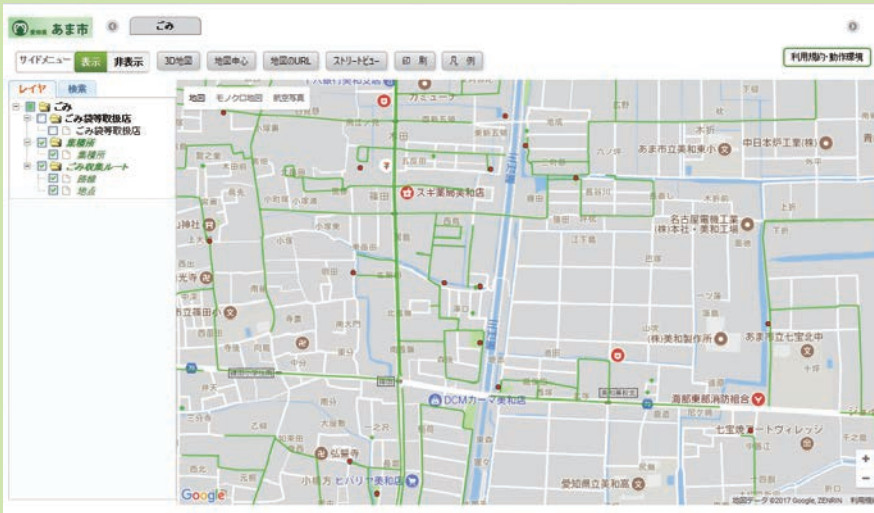


* کوڑے کے اسٹیشنز اور کوڑا اٹھانے کے راستے ذیل میں "اما سٹی گاربیج نیویگیٹر" پر موجود ہیں۔

اما سٹی گاربیج نیویگیٹر

یہ اما سٹی کا کوڑا اٹھانے کا نقشہ پیش کرتا ہے۔

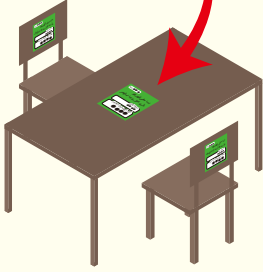
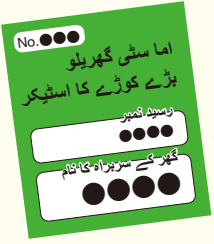
<http://aa175995ou.smartrelease.jp/ama/shisetsu/gomi/>



اور سائز گریبیج ریسپشن سینٹر

ریزرویشن کرنے کے لئے براہ کرم ہم سے فون یا انٹرنیٹ کے ذریعے درج ذیل معلومات کے ساتھ رابطہ کریں۔

- اکٹھا کی جانی والی اشیاء، اشیاء کی تعداد (5 تک) فی گھر، اکٹھا کرنے کی جگہ، وغیرہ۔
- نمائندہ (جیسے گھر کا سربراہ) معلومات [نام، پتہ، ٹیلیفون نمبر]



1 براہ کرم شہر کے مخصوص کچرے کے تھیلے بینڈلنگ کے مقامات پر "اما سٹی گھریلو بڑے کوڑے کے اسٹیکرز (200 بین فی اسٹیکر)" خریدیں، اسٹیکر پر رسید نمبر اور نمائندے کا نام (جیسے گھر کا سربراہ) لکھنا یقینی بنائیں، اور ایک مناسب جگہ پر ایک بڑے کوڑے کے اسٹیکر کو ہر بڑے کوڑے دان پر چسپاں کریں۔
*کچھ بینڈلنگ آفسز شاید یہ سروس فراہم نہ کریں۔

2 اکٹھا کرنے کے دن صبح 8:30 بجے تک، براہ کرم اپنے گھر کے باہر بڑے سائز کا کچرا سڑک کے سامنے رکھیں (اپارٹمنٹ کمپلیکس کے لیے، پہلی منزل کی پارکنگ میں کھلی جگہیں) تاکہ اکٹھا کرنے والی گاڑیاں اوپر کھینچ کر اندر ڈال سکیں۔ آپ کو موجود رہنے کی ضرورت نہیں ہے۔

نوٹ کرنے والی باتیں

- 1 اکٹھا کرنے کا کوئی وقت مقرر نہیں ہے۔
- 2 براہ کرم رسید نمبر کو کسی محفوظ مقام پر رکھیں تاکہ یہ ضائع نہ ہو، کیونکہ یہ اضافہ، تبدیلی اور منسوخی کے طریقہ کار کے لیے ضروری ہے۔
- 3 اگر آپ کے ریزرویشن کے بارے میں کوئی سوالات ہیں، اور سائز گریبیج ریسپشن سینٹر آپ سے فون کے ذریعے رابطہ کرے گا۔
- 4 اگر آپ اپنے ریزرویشن میں ترمیم یا اضافہ کرنا چاہتے ہیں، تو براہ کرم ہمیں اکٹھا کرنے کی تاریخ سے کم از کم ایک ہفتہ قبل بتائیں۔ اگر آپ اپنی بکنگ کا پورا یا کچھ حصہ منسوخ کرنا چاہتے ہیں تو براہ کرم ہمیں کم از کم ایک دن پہلے بتائیں۔
- 5 اکٹھا کرنے والے دن درج ذیل صورتوں میں اکٹھا کرنا ممکن نہیں ہوگا۔ یہاں تک کہ اگر آپ چاہتے ہیں کہ ہم دوبارہ کچرا اکٹھا کریں، اگر ہم اسی دن ایسا کرنے سے قاصر رہیں، تو آپ کو ایک اور اپوائنٹمنٹ کا وقت مقرر کرنا ہوگا۔

- اکٹھا کیا جانے والا بڑے سائز کا کچرا نہیں ملا۔
- 6 یا اس سے زیادہ کچرے کی چیزیں ہیں۔
- سٹی کچھ خاص قسم کا کچرا اکٹھا نہیں کر سکتا، جیسے بزنس کوڑا کرکٹ۔
- کچرے کی اشیاء ریزرویشن میں بیان کردہ اشیاء سے میل نہیں کھاتی ہیں۔
- انٹمز پر کوڑے کے بڑے اسٹیکرز جیساں نہیں کیے گئے ہیں۔
- کچرے کے انٹمز کا ریزرویشن میں ذکر نہیں ہے
- بڑے سائز کے کچرے کے اسٹیکر میں مطلوبہ معلومات درج نہیں ہیں

فون ریزرویشن

052-444-0303

پیر تا جمعہ: صبح 9:00 بجے سے شام 7:00 بجے تک ہفتہ، اتوار، اور تعطیلات: صبح 9:00 بجے سے شام 5:00 بجے تک۔

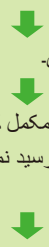
* 25 دسمبر سے 5 جنوری تک سینٹر سال کے آخر اور نئے سال کی تعطیلات کے لئے بند رہے گا۔
* بڑے سائز کے کچرے کو جمع کرنے کے لیے درخواستیں سال کے آخر میں موصول ہوتی ہیں، اور جمع کرنے کا عمل اگلے سال جنوری میں شروع ہو سکتا ہے۔ براہ کرم جتنی جلدی ممکن ہو اپنا ریزرویشن کروائیں۔

آپ کی درخواست موصول ہونے کے بعد آپ کو رسید نمبر، جمع کرنے کی تاریخ اور دیگر ہدایات موصول ہوں گی۔ اس معلومات کا ایک نوٹ بنالیں۔
ہم آپ کو اکٹھا کرنے کی کئی تاریخیں دیں گے، اس لیے براہ کرم ان میں سے کسی ایک کو منتخب کریں۔

انٹرنیٹ ریزرویشن

ٹیلیفون سروس مصروف ہے اور آپ کی کال ریسرو کرنا مشکل ہے۔ اس صورت میں، اور سائز گریبیج ریسپیشن سینٹر انٹرنیٹ ریزرویشن سروس فراہم کرتا ہے تاکہ آپ آسانی سے آن لائن ریزرویشن کر سکیں۔

اما سٹی کی آفیشل ویب سائٹ <https://www.city.ama.aichi.jp> پر تلاش کرنے اور دیکھنے کے بعد "اور سائز گریبیج ریسپیشن سینٹر" کے آئیکن پر کلک کریں۔ اس کے علاوہ، آپ QR کوڈ دائیں طرف اسکرین کر سکتے ہیں۔



انٹرنیٹ ریزرویشن اسکرین پر جائیں۔ ایک بار جب آپ ریزرویشن کا عمل مکمل کر لیتے ہیں، تو آپ کا عارضی رجسٹریشن مکمل ہو جاتا ہے۔ ایک رسید نمبر نظر آنے گا براہ کرم اسے نوٹ کر لیں۔

عارضی رجسٹریشن کے چند دنوں کے بعد، آپ کو ایک ای میل موصول ہوگا جس میں آپ کی ریزرویشن کی تصدیق کی جائے گی، اس وقت آپ کی درخواست کو باضابطہ طور پر قبول کر لیا جائے گا اور آپ کو اکٹھا کرنے کی تاریخ سے آگاہ کر دیا جائے گا۔ اگر ریزرویشن کرانے کے بعد آپ کو ایمیل موصول نہیں ہوتا ہے، تو براہ مہربانی ریسپیشن سینٹر کو 052-444-0303 پر کال کریں۔



آئیکن پر کلک کریں

3 آئٹم درج کریں

2 درخواست کی معلومات درج کریں

1 درخواست کے طریقہ کار کا آغاز



1 وہ تاریخ منتخب کریں اور درج کریں جس میں آپ اکٹھا کرنا چاہتے ہیں (پہلی یا دوسری ہفتہ)۔

2 "آئٹم کنفرمیشن" کے بٹن پر کلک کریں → تلاش کریں/منتخب کریں اور آئٹم کا نام درج کریں۔

3 مقدار درج کریں

4 "پروسیڈر ٹو کنفرم ایپلیکیشن ڈیٹیل" کے بٹن پر کلک کریں



1 اپنا نام اور دیگر تفصیلات درج کریں

2 "پروسیڈر ٹو انٹر آئٹم" کے بٹن پر کلک کریں



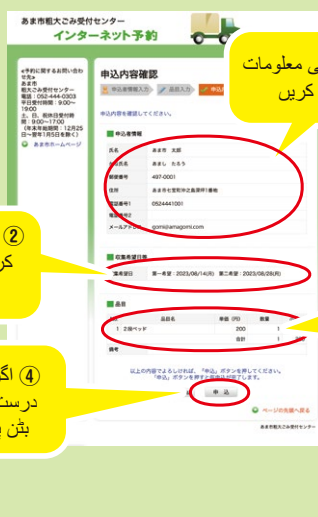
"اسٹارٹ ایپلیکیشن" کے بٹن پر کلک کریں

5 درخواست کی تکمیل

4 درخواست کی تفصیلات کی تصدیق کریں



اسکرین پر نظر آنے والا رسید نمبر درج کریں۔



1 درخواست کی معلومات کی تصدیق کریں

2 تفصیلات کی تصدیق کریں جیسے کہ اکٹھا کرنے کی تاریخ

3 آئٹم کی تفصیلات کی تصدیق کریں

4 اگر تمام معلومات درست ہیں، "اپلائی" بٹن پر کلک کریں

2025 اپریل						
اتوار	پیر	منگل	بدھ	جمعرات	جمعہ	ہفتہ
		1	2	3	4	5
6	7	8	9	10	11	12
13	14	15	16	17	18	19
20	21	22	23	24	25	26
27	28	29	30			

2025 جنوری						
اتوار	پیر	منگل	بدھ	جمعرات	جمعہ	ہفتہ
			1	2	3	4
5	6	7	8	9	10	11
12	13	14	15	16	17	18
19	20	21	22	23	24	25
26	27	28	29	30	31	

2025 مئی						
اتوار	پیر	منگل	بدھ	جمعرات	جمعہ	ہفتہ
				1	2	3
4	5	6	7	8	9	10
11	12	13	14	15	16	17
18	19	20	21	22	23	24
25	26	27	28	29	30	31

2025 فروری						
اتوار	پیر	منگل	بدھ	جمعرات	جمعہ	ہفتہ
						1
2	3	4	5	6	7	8
9	10	11	12	13	14	15
16	17	18	19	20	21	22
23	24	25	26	27	28	

ضلع نمبر	
1... شیبو ضلع میں ٹریکس کے شمال کی جانب	2... شیبو ضلع میں ٹریکس کے جنوب کی جانب
3... میوا ضلع میں ٹریکس کے شمال کی جانب	4... میوا ضلع میں ٹریکس کے جنوب کی جانب
5... جیموکوجی ضلع میں ٹریکس کے شمال کی جانب	6... جیموکوجی ضلع میں ٹریکس کے جنوب کی جانب

1, 3, 5... کوڑا اٹھانے والے مقررہ راستے کے مطابق اٹھایا جائے گا	آتش گیر کوڑا
2, 4, 6... کوڑا اٹھانے والے مقررہ راستے کے مطابق اٹھایا جائے گا	پلاسٹک والا کوڑا
1, 2... کوڑے کے اسٹیشن سے اٹھایا جائے گا	قابل باز احياء کوڑا
1, 2... کوڑے کے اسٹیشن سے اٹھایا جائے گا	
3, 4... کوڑے کے اسٹیشن سے اٹھایا جائے گا	
5, 6... کوڑے کے اسٹیشن سے اٹھایا جائے گا	
1... کوڑے کے اسٹیشن سے اٹھایا جائے گا	غیر آتش گیر کوڑا
3, 5... کوڑا اٹھانے والے مقررہ راستے کے مطابق اٹھایا جائے گا	
2... کوڑے کے اسٹیشن سے اٹھایا جائے گا	
4, 6... کوڑا اٹھانے والے مقررہ راستے کے مطابق اٹھایا جائے گا	

2025 مارچ						
اتوار	پیر	منگل	بدھ	جمعرات	جمعہ	ہفتہ
						1
2	3	4	5	6	7	8
9	10	11	12	13	14	15
16	17	18	19	20	21	22
23	24	25	26	27	28	29
30	31					